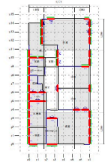
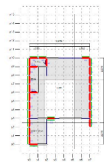


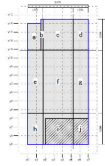
■1階四分割法平面図



■2階四分割法平面図



■1階四分割法面積根拠図



■2階四分割法面積根拠図



凡例

一長壁	開口部
壁厚別断面	窓の位置
1/4仕舞	バルコニー
	オーバーハング
	小室換気取手

凡例

床面積根拠	オーバーハング	バルコニー
壁厚別断面	窓の位置	壁厚別断面(バルコニー)

■ブロック別床面積計算表

[1階]				[2階]					
区画	縦 (m)	横 (m)	床面積 (㎡)	備考	区画	縦 (m)	横 (m)	床面積 (㎡)	備考
a	2.844	1.365	3.8820600		k	2.275	1.593	3.6240750	
b	3.299	0.228	0.7521720		l	2.275	3.184	7.2436000	
c	3.299	3.184	10.5040160		m	2.275	1.593	3.6240750	
d	3.299	1.593	5.2530700		n	4.550	1.593	7.2481500	
e	6.597	1.593	10.5090210		o	4.550	0.227	1.0328500	
f	6.597	3.184	21.0048480		p	4.095	2.957	12.1089150	
g	6.597	1.593	10.5090210		q	4.095	1.593	6.5233350	
h	3.299	1.593	5.2530700		r	2.275	1.593	3.6240750	
i	3.299	3.184	10.5040160		s	2.275	0.227	0.5164250	
j	3.299	1.593	5.2530700						

■四分割対象面積

階	方向	位置	計算式	面積 (㎡)
2	X	上 (k+h+m)		14.50
		下 (r+s)		4.15
	Y	左 (k+n+r)		14.50
		右 (m+q)		10.15
1	X	上 (a+b+c+d)		20.40
		下 (h+n)		21.02
	Y	左 (a+b+e+h)		20.40
		右 (d+g+2)		21.02

■判定

階	方向	位置	A			B			判定
			有効面積 (㎡)	壁量係数 (cm/m)	地盤割増 (cm)	必要壁量 (cm)	存在壁量 (cm)	壁量充足率判定	
2	X	上	14.50	15	1.0	217.50	1046.50	4.81	○
		下	4.15	15	1.0	62.25	227.50	3.65	○
	Y	左	14.50	15	1.0	217.50	2275.00	10.45	○
		右	10.15	15	1.0	152.25	1820.00	11.95	○
1	X	上	20.40	*11	1.0	224.40	559.50	2.49	○
		下	21.02	29	1.0	609.58	1007.50	1.65	○
	Y	左	20.40	29	1.0	581.60	3387.00	5.80	○
		右	21.02	29	1.0	609.58	2839.00	4.32	○

四分割法判定  
適合

■1階X方向上の存在壁量(cm)

上	Y通り	壁1	壁2	壁3	壁4	壁5	壁6	壁7	壁8	壁9	壁10	壁11	壁12	合計
y14	227.50	182.00	150.00											559.50
	上壁量合計													559.50

■1階X方向下の存在壁量(cm)

下	Y通り	壁1	壁2	壁3	壁4	壁5	壁6	壁7	壁8	壁9	壁10	壁11	壁12	合計
y3	480.00													480.00
	下壁量合計													1007.50

■1階Y方向左の存在壁量(cm)

左	X通り	壁1	壁2	壁3	壁4	壁5	壁6	壁7	壁8	壁9	壁10	壁11	壁12	合計
x0	227.50	227.50	227.50	227.50	227.50	227.50	227.50	227.50	227.50	227.50	227.50	227.50	227.50	2502.50
x1	227.50	182.00	227.50											864.50
	左壁量合計													3367.00

■1階Y方向右の存在壁量(cm)

右	X通り	壁1	壁2	壁3	壁4	壁5	壁6	壁7	壁8	壁9	壁10	壁11	壁12	合計
x7	227.50	182.00	182.00	227.50	227.50	227.50	227.50	227.50	227.50	227.50	227.50	227.50	227.50	2639.00
	右壁量合計													2639.00

・各通りに存在する耐力壁(防かい)面材毎の存在壁量を壁1、壁2、...と表示しています。  
(存在壁量 = 耐力壁の壁倍率 × 長さ とします)

■2階X方向上の存在壁量(cm)

上	Y通り	壁1	壁2	壁3	壁4	壁5	壁6	壁7	壁8	壁9	壁10	壁11	壁12	合計
y14	227.50	182.00	150.00											559.50
	上壁量合計													559.50

■熱損失量および日射熱取得量の計算

部位	方位	断熱仕様 No	仕様	面積 A (㎡)	土間周長 LF (m)	熱損失量		日射熱取得量			
						熱貫流率 U(W/mK)	温度差係数 H	熱損失量 A × U × H (W/K)	日射熱取得率 η	方位係数 γ	日射熱取得量 A × η × γ (W/(W/㎡))
屋根	上面	1043	★屋根 屋根 HGW16K 180+ネオマ90	46.96	-	0.17	1.00	7.99	0.006	1.000	0.282
天井	上面	1000	★天井 天井 HGW310	12.42	-	0.15	1.00	1.87	0.005	1.000	0.063
外壁	北	1007	★外壁 HGW16K+ネオマ40	38.72	-	0.22	1.00	8.52	0.007	0.341	0.093
外壁	東	1007	★外壁 HGW16K+ネオマ40	54.23	-	0.22	1.00	11.94	0.007	0.512	0.195
外壁	南	1007	★外壁 HGW16K+ネオマ40	23.77	-	0.22	1.00	5.23	0.007	0.434	0.073
外壁	西	1007	★外壁 HGW16K+ネオマ40	55.83	-	0.22	1.00	12.29	0.007	0.504	0.197
床(外気)	下面	1042	★床 HGW310	3.05	-	0.16	1.00	0.49	-	-	-
土間床	-	-	-	54.92	-	-	-	-	-	-	-
基礎以上	-	基礎1	外気側:基礎1(★ミラフォームλ:60mm)	30.940	-	0.39	1.00	12.07	-	-	-
ドア	北	(8)	★ドア ユダ木工	2.21	-	1.78	1.00	3.94	0.061	0.341	0.046
窓	-	-	次項参照	15.56	-	-	-	20.60	-	-	2.608
				合計①	307.66	合計②		84.9	合計③		3.56

※ ★マーク付の仕様はユーザー定義項目  
※ 背景グレーの項目は数量補正もしくはユーザー定義項目  
※ 床(外気)：外気に接する床